

S O L U C I O N E S P A R A H I S T O L O G Í A

HISTOCORE CHROMAX WS

ESTACIÓN DE TRABAJO DE TINCIÓN Y APLICACIÓN
DE CUBREOBJETOS DE VIDRIO

CATÁLOGO

**Exactitud Automatizada,
Eficiencia Mejorada**



Para uso diagnóstico in vitro

Advancing Cancer Diagnostics
Improving Lives

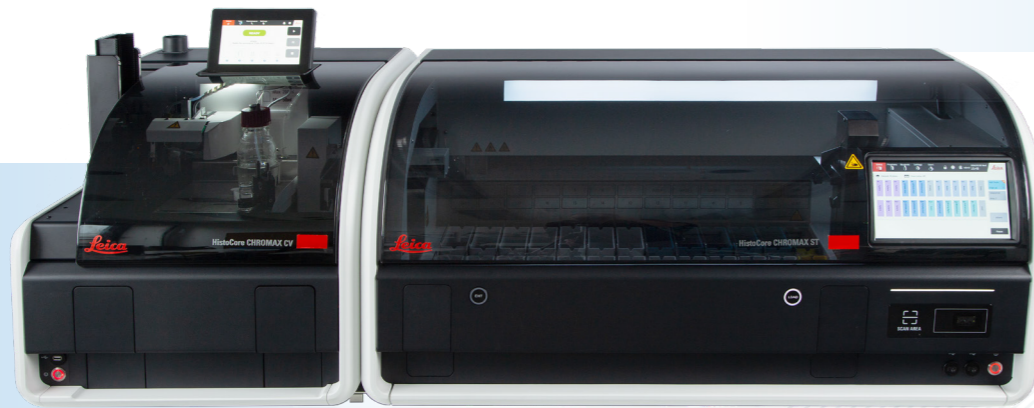
Leica
BIO SYSTEMS

DEJE ATRÁS TEDIOSOS PASOS DEL PROCESO MANUAL

La HistoCore CHROMAX WS permite a su equipo centrarse en lo que realmente importa, la preparación precisa y oportuna de las muestras.

DÉCADAS DE EXPERIENCIA EN SOLUCIONES DE TINCIÓN

Beneficiarse de décadas de experiencia en soluciones de tinción de alta calidad y de primer nivel. La HistoCore CHROMAX WS permite conseguir resultados excepcionales tanto en tinciones rutinarias como especiales.



FÁCIL DE ACTUALIZAR

Los clientes de Leica ST5010 y CV5030 pueden beneficiarse de un cambio fluido y sin problemas a la nueva HistoCore CHROMAX WS. La disposición del baño sigue siendo la misma, lo que permite transferir los protocolos existentes al nuevo instrumento. Mantenga el mismo grado de flexibilidad al que está acostumbrado con la estación Leica CV5030 en lo que respecta a opciones de cubreobjetos y medios de montaje.

MANEJE EL INSTRUMENTO CON FACILIDAD

Descubra una nueva era en el concepto de comodidad con la HistoCore CHROMAX WS. Las modernas interfaces gráficas de usuario del sistema de tinción y del montador de cubreobjetos lo convierten en un equipo de fácil manejo y rápida configuración, lo que permite a su vez realizar el seguimiento de la tinción e interactuar con los instrumentos.



ENTRE EN UNA NUEVA ERA DE TINCIÓN PRIMARIA OPTIMIZADA Y APLICACIÓN DE CUBREOBJETOS

La HistoCore CHROMAX WS proporciona una mayor productividad, consumo optimizado de reactivos y documentación digital, fruto todo ello de décadas de experiencia en soluciones de tinción de alta calidad.

GESTIÓN DE DATOS AL ALCANCE DE SU MANO

Determine su carga de trabajo de un vistazo. Con la HistoCore CHROMAX ST, su laboratorio disfrutará de una solución de seguimiento y de documentación del flujo de trabajo totalmente fiable.



Acceda a registros detallados sin esfuerzo, garantizando el cumplimiento normativo y facilitando una comunicación sin problemas en la totalidad de su equipo.

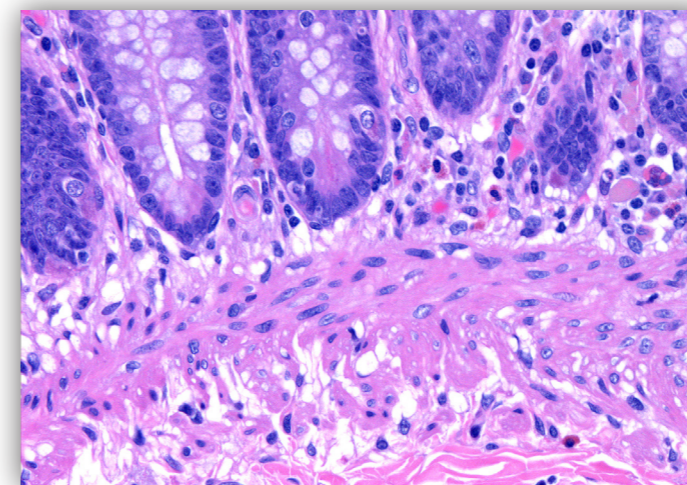


HAGA QUE CADA GOTA CUENTE

La HistoCore CHROMAX ST incorpora un sistema avanzado que permite reducir el consumo de reactivos mediante un recuento automatizado de portaobjetos, reduciendo así los residuos y aumentando la rentabilidad. Optimice el consumo de reactivos sin comprometer la calidad de la muestra teñida.

UN MONTADOR DE CUBREOBJETOS MUCHAS POSIBILIDADES

La versatilidad de la HistoCore CHROMAX CV está adaptada a las necesidades específicas de su laboratorio. Acepta una amplia variedad de medios de montaje de las marcas más habituales, incluidas opciones sin xileno; admite además cubreobjetos de diferentes tamaños e integra a la perfección los racks de portaobjetos usados en los equipos de tinción rutinaria líderes del mercado.



LOS CUBREOBJETOS DE VIDRIO PROPORCIONAN UNA EXCELENTE CLARIDAD ÓPTICA PARA APLICACIONES DIGITALES

Sumérjase en la excelente claridad óptica de los cubreobjetos de vidrio proporcionados por la HistoCore CHROMAX CV y prepare el terreno del escaneo digital de precisión y el archivo de imágenes.

HISTOCORE CHROMAX WS

ESPECIFICACIONES TÉCNICAS

ESTACIÓN DE TRABAJO DE TINCIÓN Y
APLICACIÓN DE CUBREOBJETOS DE VIDRIO

HistoCore CHROMAX CV

HistoCore CHROMAX ST

**Exactitud automatizada,
eficiencia mejorada**

Estación de trabajo HistoCore CHROMAX

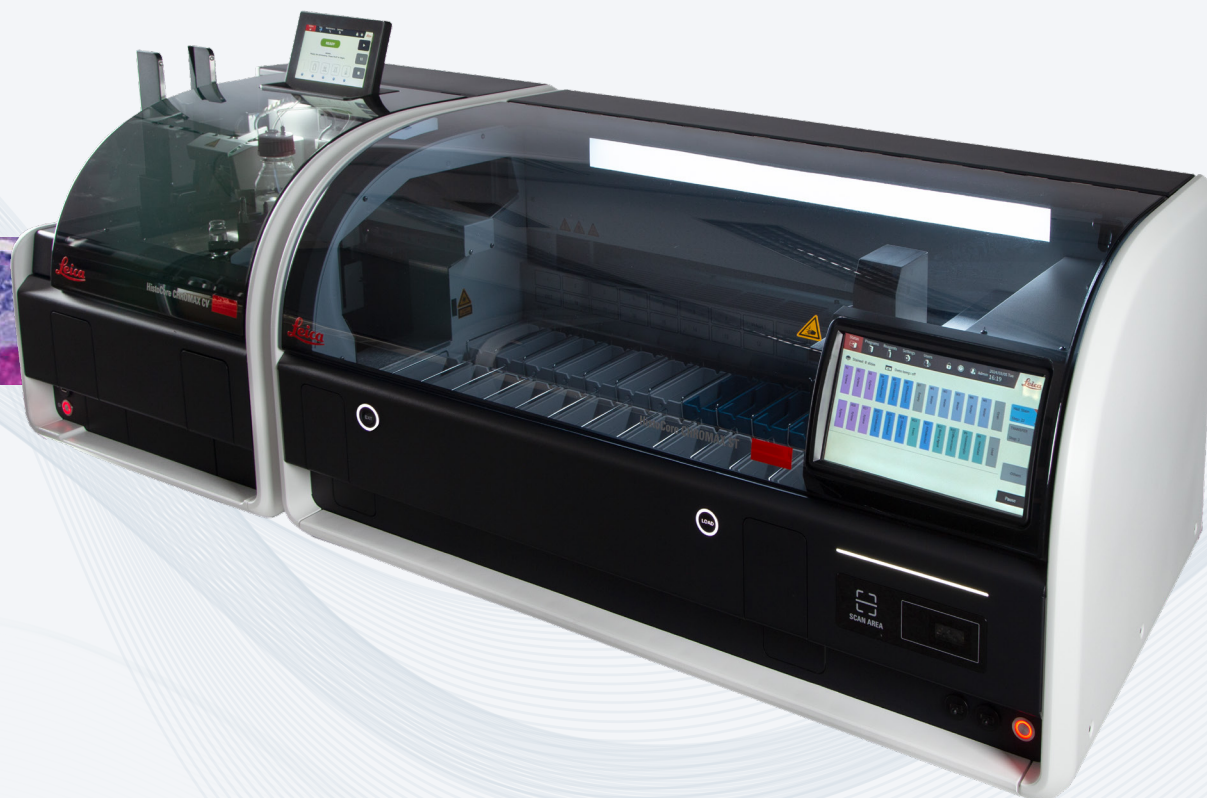
Dimensiones del instrumento, cubierta cerrada	1714 x 670 x 650 mm
Peso de la estación de trabajo con reactivo y accesorios	188 kg

HistoCore CHROMAX CV

HistoCore CHROMAX ST

HistoCore CHROMAX CV		HistoCore CHROMAX ST	
Dimensiones del instrumento, cubierta cerrada	578 x 640 x 650 mm	Dimensiones del instrumento, cubierta cerrada	1136 x 670 x 550 mm
Dimensiones del instrumento, cubierta abierta	578 x 640 x 900 mm	Dimensiones del instrumento, cubierta abierta	1136 x 670 x 870 mm
Peso (con accesorios)	72 kg (independiente) 81 kg (configuración de la estación de trabajo)	Peso	88 kg
Capacidad de carga	30 portaobjetos	Peso con reactivos	97 kg
Capacidad de descarga	60 portaobjetos	Estaciones de carga/descarga	1/1
Rendimiento	260 portaobjetos por hora	Rendimiento	240 portaobjetos H&E por hora con protocolo prevalidado
Tipos de medios de montaje	Tipos disponibles comercialmente	Capacidad del rack para portaobjetos	30 portaobjetos
Nivel máximo de llenado de la botella del medio de montaje	200 ml	Volumen de la cubeta de reactivos	450 ml
Tamaños de cubreobjetos de vidrio	22-24 mm x 40-60 mm; n.º 1.0 o n.º 1.5, según la norma ISO DIN 8255-1	Estaciones de flujo de agua	5
Capacidad del cargador de cubreobjetos de vidrio	120-160 (dependiendo del grosor)	Estaciones de reactivos	18
Portaobjetos de muestras	Todos los portaobjetos de muestras disponibles en el mercado cumplen la norma ISO 8037-1	Horno de secado	1
Parámetros de cubreobjetos	Configurables individualmente	Tensiones nominales	100 - 120 VCA/ 220 - 240 VCA +/- 10 %
Capacidad del rack de salida	máx. de 60 portaobjetos	Sistema de gestión de reactivos	- Por recuento de portaobjetos - Por días
Tensiones nominales	100 a 240 V CA +/- 10 %	Informe (últimos 3 años)	- Recuento de portaobjetos (diariamente/mensualmente) - Intercambio de reactivos - Registro de sesiones de usuario

ESTACIÓN DE TRABAJO HISTOCORE CHROMAX



Póngase en contacto con su representante de Leica Biosystems hoy mismo para obtener información sobre nuestras soluciones de histología esenciales

[Leicabiosystems.com](https://www.leicabiosystems.com)

LEICABIOSYSTEMS ES UNA EMPRESA INTERNACIONAL CON UNA SÓLIDA RED DE SERVICIOS PARA CLIENTES EN TODO EL MUNDO

Para obtener los datos de contacto de la oficina de ventas o distribuidor más cercano, visite nuestro sitio web: [LeicaBiosystems.com](https://www.leicabiosystems.com)



Copyright © 2024 Leica Biosystems, una división de Leica Microsystems Inc. Todos los derechos reservados. LEICA y el logotipo de Leica son marcas registradas de Leica Microsystems IR GmbH. La estación de trabajo HistoCore CHROMAX, HistoCore CHROMAX ST e HistoCore CHROMAX CV son marcas comerciales del grupo de empresas Leica Biosystems en EE. UU. y, opcionalmente, en otros países. Otros logotipos, productos o nombres de empresas pueden ser marcas registradas de sus respectivos propietarios.

Leica Biosystems es líder mundial en automatización y soluciones para el flujo de trabajo. Como única empresa capaz de llevar a cabo el flujo de trabajo desde la biopsia hasta el diagnóstico, estamos en una posición excepcional para romper las barreras existentes entre cada una de estas etapas. Nuestra misión "Advancing Cancer Diagnostics, Improving Lives (Avanzamos en el diagnóstico del cáncer, mejoramos vidas)" está en el núcleo de nuestra cultura empresarial. Nuestros productos, fáciles de usar y de rendimiento constante, ayudan a aumentar la eficacia del flujo de trabajo y la fiabilidad de los diagnósticos. La empresa está presente en más de 100 países. Dispone de centros de fabricación en 9 países, organizaciones comerciales y de mantenimiento en 19 países, y una red de distribuidores internacional. La empresa tiene su sede en Nussloch, Alemania. Visite [LeicaBiosystems.com](https://www.leicabiosystems.com) para obtener más información.