

LEICA ST4020

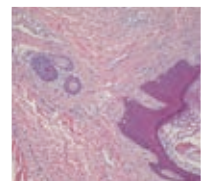
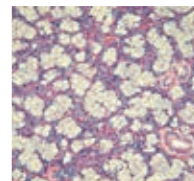
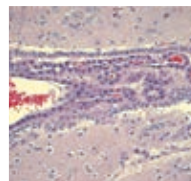
COLORATORE LINEARE



1 Coloratore lineare Leica ST4020 dotato di calotta opzionale

Quando i minuti contano

Coloratore lineare Leica ST4020
Con il coloratore lineare Leica ST4020 è possibile colorare in modo semplice le sezioni congelate. Questo coloratore dalle dimensioni compatte è abbastanza piccolo da essere collocato vicino al criostato per gestire anche i campioni più urgenti.



VELOCITÀ E PRODUTTIVITÀ

Quando un paziente aspetta una risposta, non c'è assolutamente tempo da perdere. Ecco perché il coloratore lineare Leica ST4020 è collocato vicino al criostato per la colorazione automatica delle sezioni congelate.

- › Elevata capacità: fino a 72 vetrini contemporaneamente nello strumento.
- › Velocità: il tempo totale di processazione è di appena 2 minuti circa.
- › La comodità di potersi allontanare*: serbatoio di raccolta per 16 vetrini e allarme al termine del protocollo.
- › Caricamento continuo: aggiunge un cestello di quattro vetrini a ogni intervallo di trasferimento.

QUALITÀ

La qualità non può essere compromessa dalla velocità. Il coloratore lineare Leica ST4020 garantisce la qualità diagnostica, grazie a reagenti freschi, agitazione opzionale e protocolli personalizzabili.

- › Uso di acqua corrente per una migliore qualità del lavaggio: è possibile collegare tre stazioni all'acqua corrente.
- › Basso consumo di reagenti: il contenitore piccolo (50 ml) facilita la sostituzione regolare dei reagenti mantenendo bassi i costi.
- › Adattamento alle esigenze di colorazione: i tempi di colorazione sono facilmente regolabili.
- › Prestazioni migliorate per protocolli di lunga durata grazie alla funzione opzionale di agitazione.

FLESSIBILITÀ

Il Leica ST4020 è di piccole dimensioni, ma le sue funzioni non sono affatto limitate. La flessibilità della programmazione ottimizza i protocolli e permette di processare molti tipi di campioni. Scegliete il coloratore Leica ST4020 quando avete bisogno di avviare una colorazione per campioni cutanei (campioni secondo la tecnica Mohs), sezioni congelate, aghiaspirati e biopsie.

- › Eseguite una vasta gamma di protocolli per differenti tipi di tessuti, regolando la velocità di colorazione tra 2 e 300 secondi a stazione.
- › Stabilite la sequenza ideale dei reagenti: 14 stazioni di reagenti permettono sequenze di colorazioni flessibili.
- › Flessibilità: una posizione di avvio variabile aumenta la flessibilità del protocollo.

Contattate subito il vostro rappresentante Leica Biosystems per maggiori informazioni sulle nostre soluzioni per istologia

LEICABIOSYSTEMS.COM/CONTACT-US

* entro il raggio di udibilità

Dati tecnici soggetti a variazioni.

Il coloratore lineare Leica ST4020 è progettato e costruito conformemente ai requisiti UL ed è munito del simbolo di omologazione UL.

Leica Biosystems è un'azienda internazionale con un'efficiente rete di assistenza clienti in tutto il mondo. Per informazioni di contatto dettagliate sull'ufficio vendite o il distributore più vicino, visitate il nostro sito Web: LeicaBiosystems.com

I prodotti illustrati sono esclusivamente per uso diagnostico *in vitro*.



1 Serbatoio di raccolta per 16 vetrini



2 Cestello portavetrini, quattro vetrini per ogni portavetrini

SPECIFICHE TECNICHE DEL COLORATORE LINEARE LEICA ST4020

Dimensioni

Larghezza:	24,5"	62 cm
Profondità:	8"	20 cm
Altezza:	10"	25 cm
Altezza con calotta aperta:	18,2"	47 cm
Peso:	35 libbre	16 kg

Capacità

Tempo di colorazione:	2-300 secondi per ogni stazione	
Agitazione:	0-3 immersioni	
Numero stazioni di reagenti:	14	
Capacità serbatoio di uscita:	4 portavetrini	
Capacità portavetrini:	4 vetrini	
Volume flacone di reagente:	50 ml	
Numero stazioni di lavaggio:	fino a 3	

Leica Biosystems è un leader mondiale nelle soluzioni e l'automazione del flusso di lavoro. In quanto unica azienda con un workflow dalla biopsia alla diagnosi, vantiamo una posizione esclusiva che ci consente di eliminare le barriere tra ciascuna di queste fasi. La nostra mission di "Progredire nella diagnostica oncologica e migliorare la vita delle persone" è al centro della nostra cultura aziendale. I nostri prodotti facili da usare e sempre affidabili migliorano l'efficienza del flusso di lavoro e la sicurezza diagnostica. La società è rappresentata in oltre 100 nazioni. Possiede stabilimenti di produzione in 9 nazioni e uffici commerciali e di assistenza tecnica in 19 nazioni, oltre a una rete di distributori internazionale. La sede della società si trova a Nussloch, in Germania. Visitate LeicaBiosystems.com per ulteriori informazioni.