

FÜR EINE VERBESSERTE DIAGNOSTIK

APERIO eSLIDE MANAGER

MIT WEBVIEWER UND LIS-KONNEKTIVITÄT

Für In-vitro-Diagnostik-Anwendungen.
Die in den vorliegenden Informationen
angegebenen klinischen Anwendungen
der Produkte sind nicht von der
US-amerikanischen FDA freigegeben
oder genehmigt oder sind in den USA
nicht erhältlich.

Advancing Cancer Diagnostics
Improving Lives

Leica
BIO SYSTEMS

APERIO eSLIDE MANAGER MIT WEBVIEWER UND LIS-KONNEKTIVITÄT

Die Zahl der wöchentlich eingehenden Pathologieaufträge nimmt beständig zu, während die Zahl der entsprechend ausgebildeten Fachkräfte mit dieser Entwicklung kaum Schritt halten kann. Die Werkzeuge, die Ihr Diagnostiklabor benötigt, um diese wachsende Arbeitslast zu bewältigen, müssen sich daher leistungsfähiger als die optischen Geräte sein, die man vor 400 Jahre erfunden hat. **Der Sprung in Ihre Zukunft.**

Starten Sie Ihren Weg in die digital Pathologie mit Objektträgerdarstellungen von hoher Qualität, die mit den durchsatzstarken Aperio-Scannern möglich werden, und speichern Sie die Präzisionsqualität mit der Aperio eSlide Manager Bildverwaltungssoftware, die über eine WebViewer-Schnittstelle verfügt. Die qualitativ hochwertige Bildverwaltungslösung wurde für die Optimierung digitaler Pathologieprozesse für Pathologen, Laborfachkräfte und IT-Manager gestaltet und ist direkt mit dem Aperio LIS Connectivity Modul in Ihren existierendem Workflow integriert.

Dank der Leistungsfähigkeit der digitalen Pathologie verbessert Aperio Ihre diagnostische Arbeit erheblich – was sich in dem Potential eines universellen Zugriffs auf die einzelnen Fälle und der Möglichkeit zur uneingeschränkten fachlichen Zusammenarbeit manifestiert.

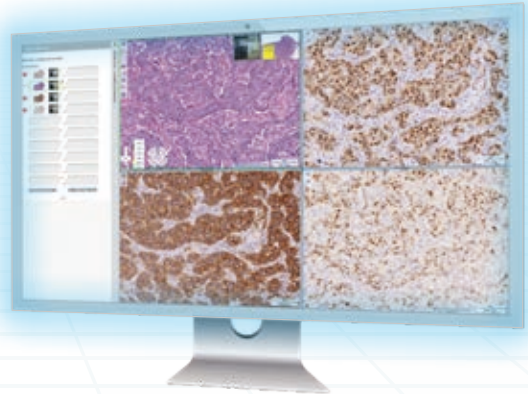


ERHÖHEN SIE IHRE BILDQUALITÄT

BEGINNEN SIE MIT QUALITÄT – UND BLEIBEN SIE BEI QUALITÄT, **UM BESSERE ERGEBNISSE ZU ERZIELEN**

Digitale Scans von hoher Qualität verdienen ein Bildverwaltungssystem, das Objektträgerdarstellungen und Metadaten genau dort und dann findet, speichert und bereitstellt, wenn das für die Diagnose erforderlich ist.

- Synchronisierungen können mit früheren und aktuellen Fällen gleichzeitig und im gleichen Fenster erfolgen
- Die Konferenzfunktionalität innerhalb der Aperio eSlide Manager Plattform erlaubt Pathologen die Kooperation und den Austausch von Wissen und ihrer medizinischen Fachmeinungen



STÄRKEN SIE IHRE BILDVERWALTUNG

METADATAERFASSUNG **FÖRDERT DIE EFFIZIENZ DER ARBEITSABLÄUFE**

Die LIS-Arbeitsliste ist Ihr Eintrittspunkt in einen durch Aperio kuratierten Fallbearbeitungsbereich:

- Der Aperio eSlide Manager arbeitet Hintergrund und nutzt mit einem Barcode versehene Metadaten zur automatischen Zusammensetzung von Objektträgerdarstellungen (Whole Slide Images) direkt in die durch das LIS vorgegebenen Fälle
- WebViewer startet direkt aus dem LIS – basierend auf den Metadaten im Aperio eSlide Manager
- Erweiterte Suchfunktion zu Objektträger-Metadaten erleichtert das Fallmanagement durch Abrufen von Bildern aus früheren Fällen zu Vergleichszwecken



ERWEITERTER LIS-GESTEUERTER WORKFLOW

EIN **PRAKTISCHER DIGITALER PATHOLOGIE-WORKFLOW** ERFORDERT EINE LIS-INTEGRATION IN ECHTZEIT, DIE EINEN MEHRWERT SCHAFFT

Das LIS Connectivity Modul vereinigt unseren Aperio eSlide Manager Workflow mit Ihrem spezifischen LIS-basierten administrativen Prozess und verbessert so die Bedingungen für die diagnostische Arbeit der Pathologen.

- Sobald der Aperio eSlide Manager in Ihr LIS integriert worden ist, kann der Pathologe von einer LIS-Arbeitsliste aus arbeiten und den WebViewer direkt zur Konsolidierung seines „Fallbearbeitungsbereichs“ starten
- Beide Systeme werden mit den als Branchenstandard üblichen HL7-Kommunikationsprotokollen fortlaufend synchronisiert



* Das LIS Connectivity Modul ist für den Aperio eSlide Manager erhältlich, stellt jedoch ein separates Produkt dar und ist mit zusätzlichen Kosten verbunden.

Für In-vitro-Diagnostik-Anwendungen. Die in den vorliegenden Informationen angegebenen klinischen Anwendungen der Produkte sind nicht von der US-amerikanischen FDA freigegeben oder genehmigt oder sind in den USA nicht erhältlich.

APERIO eSLIDE MANAGER MIT WEBVIEWER UND LIS-KONNEKTIVITÄT

IHRE ZUKUNFT IM FOKUS

Wir haben eine klare Vorstellung zu den Pathologiearbeitsabläufen der Zukunft, die durch zahlreiche AI-Anwendungen unterstützt sein werden. Aber wir wissen auch, dass unser Erfolg davon abhängt, wie wir heute Labore dabei unterstützen, heute hervorragende Arbeit zu leisten.

EIN UMFASSENDES DATENVERWALTUNGSSYSTEM, DAS SIE KONTROLLIEREN

- Sie können die Standarddatenfelder einfach konfigurieren, um wertvolle, für Ihre Organisation spezifische Metadaten zu erfassen und die Seitengestaltung anzupassen
- Bedarfsspezifisch angepasste Konfigurationen von Metadaten und ein durch Sie erstellter verschlankter Workflow bleiben selbst auch nach Software-Updates erhalten
- Sie können jedes Datenfeld markieren, das Sie später eventuell als Filter nutzen werden, und Ihre speicherbaren Suchkriterien werden so eindeutig, wie für Sie erforderlich
- Mit einer robusten Zugriffsberechtigungsstruktur stellen Sie sicher, dass die richtigen Bilder zu den richtigen Leuten gelangen

Konsolidieren Sie Ihren **Fallbearbeitungsbereich**





ESSENZIELLER IMAGE-ENHANCED WORKFLOW FÜR PATHOLOGEN

Der Aperio eSlide Manager WebViewer dient dem Pathologen sowohl als browserbasierter Viewer für digitale Objektträgerdarstellungen als auch als Portal in den Aperio eSlide Manager, als dem Epizentrum der digitalen Pathologielösung von Aperio. Dieses dynamisches Diagnostikwerkzeug stellt eine sichere Verbindung zu einem Gateway-Datenserver her, den zu den Zugriff auf Metadaten und eingescannte Bilder kontrolliert, die sich auf einer skalierbaren Bildserverinfrastruktur befinden.

Vorteile für Pathologen:

ZUVERSICHT

- Sie können aktuelle Fälle mit früheren Patientenfällen vergleichen, um den erforderlichen Kontext bereitzustellen. Dabei besteht die Möglichkeit zur Synchronisation von Bildvergrößerung und Drehung mehrerer Bilder im gleichen Fenster
- Mithilfe der umfangreichen Kommunikationsfunktionen können Sie Ihre Diagnose mit Kollegen abklären und die Meinung von Fachspezialisten heranholen
- Es steht Ihnen eine verschlankte Objektträgernavigation für Präsentation von professioneller Qualität mithilfe von praktischen Pins zur Verfügung

EFFIZIENZ UND FLEXIBILITÄT

- WebViewer startet direkt aus der LIS-Arbeitsliste – basierend auf den Metadaten im Aperio eSlide Manager
- Variable Vergrößerung (für Bild, die sich für die höchste Scan-Auflösung eignen) and 360°-Drehung
- Beschriftungen kennzeichnen Bereiche für eine spezielle Färbung oder eine Entnahmezone für Zusatzuntersuchungen



VON EINEM ANBIETER STAMMTEN GESAMTLÖSUNG FÜR LABORFACHPERSONAL

Die Vorteile der Arbeit mit einem digitalen End-to-End-Pathologiepartner nehmen in dem Maße zu, indem die Zahl der pro Tag bearbeiteten Objektträger anwächst. Die Beratungs- und Implementierungsdienste von Aperio erleichtern Ihnen die Navigation selbst in sehr komplexen Umgebungen mit vielen Systemintegrationen und Komponenten. So wird sichergestellt, dass Sie einen festen Ansprech- und Lösungspartner haben.

Vorteile für das Laborfachpersonal:

QUALITÄT

- Sie sichern die Position Ihres Labors als Kompetenzzentrum für digitale Pathologie

EFFIZIENZ

- Ein verschlankter Workflow sorgt dafür, dass Histotechniker und Pathologen steht motiviert und produktiv sind
- Sie behalten den Überblick über die histologischen Verfahren, wie Zuschnitt und Einbettung, generierten Metadaten

RUF

- Sichern Sie den hervorragenden Ruf Ihres Labors in Hinblick auf qualitativ hochwertige Diagnostik und Bearbeitungszeiten

EINFACHE STEUERUNG UND VERWALTUNG

- Ein Anbieter unterstützt Sie bei dem Management des gesamten digitalen Pathologie-Workflows – angefangen bei der Probenerfassung bis hin zum Abschlussbericht
- Die LIS-Integration sorgt für zufriedene und effizienten Laborfachkräfte und Pathologen, gibt Ihnen das notwendige Sicherheitsgefühl und reduzierte redundante Dateneingaben



SICHERE, SKALIERBARE ARCHITEKTUR FÜR IT-MANAGER

Der Aperio eSlide Manager bietet eine schnelle, sichere und flexible IT-Architektur. Die Scanner-Hardware kann in der Nähe der Histotechniker stehen und die Bildserver bei den Case Reviewern – und alles ist mit einer Bild-Repository verbunden – unverzichtbar für ein Kompetenz- und Bildungszentrum. Der Aperio eSlide Manager ist zudem eine nachgewiesene robuste Datenmanagementlösung, die Hunderttausende an mehreren Gigabit großen Bilddateien und deren Metadaten bewältigen sowie einen großen Strom an Ereignismitteilungen nachverfolgen und darauf reagieren kann.

Vorteile für IT-Manager:

SKALIERBAR

- Hub- und Spoke-Netzwerkarchitektur
- Modulares Anwendungsdesign
- Unterstützt 150 gleichzeitige Benutzer, die simultan auf die Datenbank zugreifen (Aperio eSlide Manager Performance Pack)

SICHER

- Ein einziges Gateway für Benutzer an mehreren Verschiedenen Standorten
- Verbesserte Cybersicherheit: PHP v7, Apache aktualisiert, OpenSSL für Datenverschlüsselung zwischen Browser- und System-Internetseiten und komplexe Passwörter
- In die App integrierte Benutzerauthentifizierung und Autorisierung gewährleisten, dass die richtigen Personen Zugriff auf die richtige Funktionalität und die richtigen Daten haben

Serverausstattung

Komponente	Erforderliche Mindestausstattung des Servers	Empfohlene Serverausstattung	Performance-Pack-Serverausstattung	Spezifische Referenzhardware*
CPU-Geschwindigkeit	Zwei Dual Core oder ein Quad Core Intel 2,4 GHz oder schneller	8-Core Prozessoren 2,0 GHz oder schneller empfohlen	CPU 1x 12-Core 2,3 GHz CPU der neuesten Generation	Intel Xeon Gold 5118 2,3G, 12C/24T, 10,4GT
Festplattenspeicher	1 TB DAS, NAS oder SAN Storage (empfohlen) RAID für Datenredundanz	5 TB DAS, NAS oder SAN Storage (empfohlen) RAID für Datenredundanz	RAM 16 GB	2x 8 GB RDIMM, 2666MTs
Verfügbare C: oder OS-Laufwerkspeicherplatz	100 GB	100 GB	Festplatte 2x 240 GB gespiegelte SSD-Festplatten für Betriebssystem und Anwendungen	Dell BOSS Controller-Karte + mit 2M.2 Sticks 240G
Arbeitsspeicher	4 GB RAM	16 GB RAM	10 GB Netzwerkkarte	Broadcom 57416 2 Port 10 GB Base-T + 5720 2 Port 1 GB
Netzwerkkarte	1 GB Netzwerkkarte	Dual 1 GB Netzwerkkarten	OS Windows Server 2016	OS Windows Server 2016
Netzteil	Redundante Netzteile (empfohlen)	Redundante Netzteile		
Medieneingabe	Nicht erforderlich	DVD (optional)		

Technische Daten für Monitore

Merkmal	Spezifikation
Anzeigetechnologie	LED
Auflösung	Mindestens 1920 x 1200 Pixel
Bildschirmgröße (diagonal gemessen)	Mindestens 609,7 mm/24,0 Zoll
Kontrastverhältnis	1000:1 mindestens
Farbraum	99 % sRGB mindestens
Anzeigemodus	sRGB
Helligkeit (auch Leuchtdichte genannt)	180 cd/m ² mindestens
Angezeigte Farben	Mindestens 16,7 Mio. Farben
Konnektivität	Digitale Schnittstelle (z. B. HDMI, DisplayPort oder USB-C)
Reaktionszeit	15 ms maximal
Einblickwinkel	Mindestens 178 Grad
Nichtreflektierende Beschichtung (kann als Blendschutz aufgelistet sein)	Ja

Viewing-Workstation

Merkmal	Spezifikation
CPU-Geschwindigkeit	4 Core @ 3,6 GHz Minimum
Festplattenspeicher	Freier Festplattenspeicher von 80 GB
Arbeitsspeicher	8 GB oder mehr empfohlen
Netzwerkkarte	Netzwerkkarte mit 1 Gigabit oder schneller
Grafikkarte	2 GB, 64-bit, 32 GB/s, 256 Cores Minimum
Browser	Firefox, Chrome
Betriebssystem	Windows 10 Enterprise 64 Bit

* Empfohlen, wenn eine Erweiterung auf mehr als 25 gleichzeitige Benutzer erfolgt

** Ausstattungsanforderungen sind optional und nur notwendig, wenn Sie mehr als 25 (und bis zu 150) gleichzeitige Benutzer unterstützen müssen.

Für In-vitro-Diagnostik-Anwendungen. Die in den vorliegenden Informationen angegebenen klinischen Anwendungen der Produkte sind nicht von der US-amerikanischen FDA freigegeben oder genehmigt oder sind in den USA nicht erhältlich.

Leica Biosystems – ein internationales Unternehmen mit einem starken Netzwerk an weltweiten Kundendienstzentren: Für detaillierte Kontaktinformationen hinsichtlich des nächsten Verkaufsbüros oder Händlers besuchen Sie bitte unsere Webseite: LeicaBiosystems.com

Leica Biosystems ist weltweit führend im Bereich der Workflow-Lösungen und der Automatisierung. Als einziges Unternehmen, das sich mit der Gesamtheit der Arbeitsabläufe von der Biopsie bis zur Diagnose beschäftigt, sind wir einzigartig positioniert, Hürden zwischen den einzelnen Schritten zu überwinden. Unsere Mission „Bessere Krebsdiagnostik für höhere Lebensqualität“ steht im Mittelpunkt unserer Unternehmenskultur. Unsere einfach anzuwendenden und stets zuverlässigen Angebote sorgen für eine effizientere Gestaltung von Arbeitsabläufen und erhöhen die Diagnosesicherheit. Das Unternehmen ist in mehr als 100 Ländern vertreten. Es verfügt über Produktionsanlagen in 9 Ländern, über Vertriebs- und Servicegesellschaften in 19 Ländern sowie über ein internationales Händlernetz und hat seinen Hauptsitz in Nussloch, Deutschland. Weitere Informationen finden Sie auf LeicaBiosystems.com.