

HELAUTOMATISERAT IHC- OCH ISH-FÄRGNINGSSYSTEM

# BOND-III



**GÖR SKILLNAD**

FÖR IN VITRO-DIAGNOSTISK ANVÄNDNING

Advancing Cancer Diagnostics  
Improving Lives

**Leica**  
BIO SYSTEMS

## PÅVERKA PRECISION OCH TIDSENLIGHET

Patologer behöver hela fallet för att ställa en tillförlitlig diagnos på patienten.

BOND-III bearbetar protokollstegen samtidigt. På så sätt kan en BOND-III slutföra fem fall (30 preparat) på 2,5 timmar. På laboratorier med flera instrument kan det gå ännu snabbare. Överträffa din patologs förväntningar på omställningstid för att leverera hela fallet.

| Genomsnittlig handläggningstid | HEMATOPATOLOGISKA PANELER |                    |                    |                    |
|--------------------------------|---------------------------|--------------------|--------------------|--------------------|
|                                | Panel A<br>2:33:06        | Panel B<br>2:36:07 | Panel C<br>2:28:39 | Panel D<br>2:28:39 |
|                                | BCL2                      | BCL2               | BCL2               | BCL2               |
|                                | BCL6                      | BCL6               | CD3                | BCL6               |
|                                | CD3                       | CD3                | CD5                | CD3                |
|                                | CD5                       | CD5                | CD10               | CD10               |
|                                | CD10                      | CD10               | CD20               | CD20               |
|                                | CD20                      | CD20               | CD21               | CD45               |
|                                | CD21                      | CD21               | CD23               | Ki67               |
|                                | CD23                      | CD23               | Cyklin D1          | TdT                |
|                                | Cyklin D1                 | Cyklin D1          | Kappa              |                    |
|                                | Kappa                     | Ki67               | Lambda             |                    |
|                                | Lambda                    |                    |                    |                    |

NCCN Riktlinjer för klinisk praxis inom onkologi (NCCN Guidelines®)  
Non-Hodgkins lymfom. Version 4.2014.

LEVERERA DET SISTA PREPARATET MED DET FÖRSTA... FÖR DET ÄR JU DET KOMPLETTA FALLET SOM RÄKNAS

## PÅVERKA LABORATORIETS HANTERING

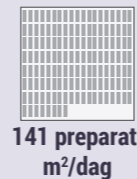
Utnyttja varenda centimeter. BOND-III:s instrumentets lilla storlek höjer värdet på ditt laboratorium.

Lev upp till kraven på ständigt växande preparatvolymerna med utrymmet du har. BOND-III är inte bara den minsta fristående IHC-/ISH-färgaren, utan producerar även flest preparat minst antal kvadratmetrar.

Med BOND-III kan du utnyttja varje centimeter på labbet.



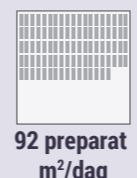
360 preparat  
om dagen



141 preparat  
m<sup>2</sup>/dag



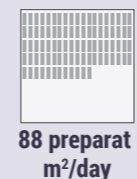
270 preparat  
om dagen



92 preparat  
m<sup>2</sup>/dag



210 preparat  
om dagen



88 preparat  
m<sup>2</sup>/dag

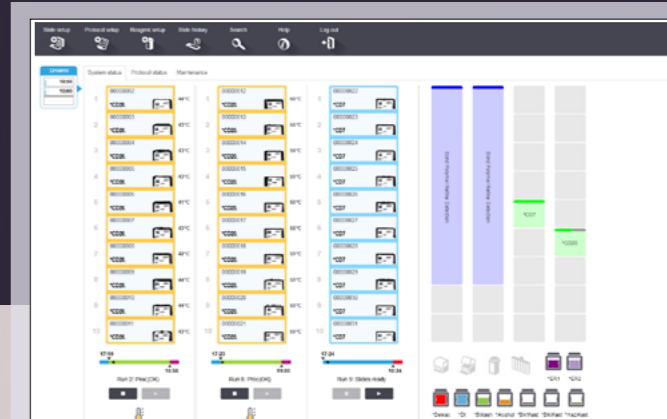
Alla instrument har ritats i skala 1:63 från publicerade uppgifter.

## PÅVERKA TEAMETS PRODUKTIVITET

BOND-III hjälper till att skapa högpresterande team eftersom dess optimerade användarupplevelse gör vanliga uppgifter snabba och effektiva.

### DITT ARBETSFLÖDE, DITT SÄTT

- » Fristående brickor ger en flexibel fallhantering
- » Kör kontinuerligt med slumpmässig reagensåtkomst. Ladda antikroppar och detekteringssystem när du behöver dem.



ETT GRÄNSSNITT UTFORMAT MED ANVÄNDAREN I ÅTANKE

93% av laboratorerna säger att BOND är mest tillförlitligt.\*

### INGA ÖVERRASKNINGAR

Du klarar volymerna i de mest trafikerade labben – med den oöverträffade tillförlitligheten hos BOND-III-systemet kan du vara säker på en tidsenlig handläggning.

### LYS UPP NÄSTA STEG

Få en översikt och fastställ vätskereagensnivåer och statusändringar med det unika aktiva belysningsystemet.

- » Fyll på flaskorna när som helst.
- » Visuella signaler när flaskorna behöver uppmärksammas.



FÖR IN VITRO-DIAGNOSTISK ANVÄNDNING

\* Enligt kunder i en oberoende enkät

# VISION 24



BIOPSI



FÖRANALYS



PRIMÄR  
FÄRGNING



IHC/ISH



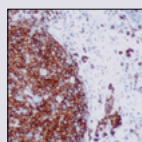
BILDTAGNING

## PÅVERKA GENOM ATT HÖJA LABORATORIETS STANDARD

BOND är ett komplett IHC- och ISH-system som hjälper dig att sätta nya standarder i laboratoriets rutiner.

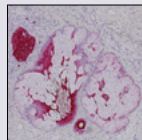
### FÄRGNING AV HÖG KVALITET

Vi ger dig klarheten så att du kan ge svaren.



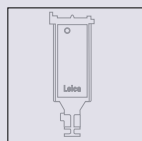
#### » ANVÄNDNINGSKLART REAGENS

Med hjälp av BOND Compact Polymer Detection är utbudet i Novocastra HD BOND RTU är unikt med att ha oberoende jämförda kloner som patologer kan lita på.



#### » DETEKTERING

Tekniken i BOND Compact Polymer Detection ger mycket finkänslig färgning för både möss och kaniners antikroppar. Det fungerar även väl med CISH- och IHC-teknik.



#### » BOND UNIVERSAL COVERTILE

Garanterar konsekvent färgning och bevarar morfologin i dyrbara patientprover. Producerar mycket låga avfallsvolymer och minimerar därmed kostnader för avfallshantering och kassering.



### LÖSNINGAR FÖR ARBETSFLÖDE

Anslut till en framtid med möjligheter.

#### » BOND LIS-ip

Gör att BOND tar emot testbeställningar från LIS och undviker överflödigt datainmatning.

#### » BOND-ADVANCE NETWORK

Utveckla ditt laboratorium på det smarta sättet. Anslut och hantera upp till 30 BOND på ett nätverk samt alla reagenser och förbrukningsvaror.

#### » CEREBRO

Öka patientsäkerheten, produktiviteten och laboratorieanpassningen i ditt labb med provspårning och arbetsflödeshantering.

### SPECIFIKATIONER I BOND-III

|   |  |
|---|--|
| Mått                                      | 790 mm (B) x 1 378 mm (H) x 806 mm (D) |
| Vikt (torr)                               | 238 kg                                 |
| Preparatkapacitet                         | 30                                     |
| Kapacitet, reagensbehållare               | 7 ml, 30 ml och Titration Containers   |
| Antal reagensplatser                      | 36                                     |
| Kapacitet, standardreagensbehållare       | 2 l eller 5 l                          |
| Kapacitet, riskavfallsbehållare           | 5 l                                    |
| Kapacitet, standardvätskeavfallsbehållare | 2 x 5 l                                |
| Elförbrukning                             | 1200 VA                                |

### LEICA BIOSYSTEMS

Leica Biosystems – ett internationellt företag med ett starkt kundtjänstnätverk runtom i världen.

Detaljerade kontaktuppgifter till din närmsta återförsäljningsplats eller distributör finns på vår webbplats:

[LeicaBiosystems.com](http://LeicaBiosystems.com)

*Alla produkter är inte tillgängliga i alla regioner*

FÖR IN VITRO-DIAGNOSTISK ANVÄNDNING

Copyright © 2023, Leica Biosystems Melbourne Pty Ltd, Melbourne, Australien. LEICA och Leica-logotypen är registrerade varumärken som tillhör Leica Microsystems IR GmbH. CEREBRO, Novocastra och BOND är varumärken tillhörande Leica Biosystems och dess närstående företag.