

C O R E H I S T O L O G Y I N S T R U M E N T E

LEICA CV5030

GLASEINDECKAUTOMAT FÜR HISTOLOGIE UND ZYTOLOGIE



Advancing Cancer Diagnostics
Improving Lives

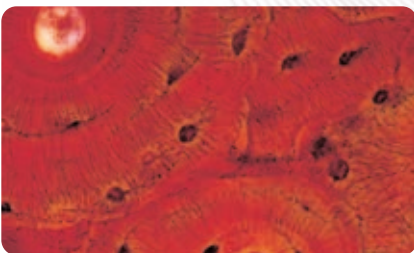
Leica
BIO SYSTEMS

LEICA CV5030

EIN GLASEINDECKAUTOMAT DER ERSTAUNLICH ANPASSUNGSFÄHIG IST



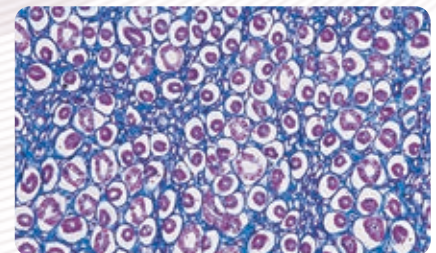
EIN GLASEINDECKAUTOMAT, DER AUSREICHEND FLEXIBILITÄT MITBRINGT, UM DIE ANFORDERUNGEN IHRES LABORS ZU ERFÜLLEN



Der Glaseindeckautomat Leica CV5030 passt sich problemlos an die spezifischen Anforderungen verschiedener Proben wie histologischer Schnitte, zytologischer Ausstriche und Monolayer an. Das Gerät ist mit den Objektträgerhaltern nahezu aller Routinefärber kompatibel und wird den Ansprüchen Ihres Labors sowohl heute als auch in Zukunft gerecht.



Erstellen Sie Objektträger von höchster optischer Qualität, die auch bei langfristiger Archivierung erhalten bleibt. Verwenden Sie den Glaseindeckautomat Leica CV5030 mit gängigen Marken von Eindeckmedien und unterschiedlichen Deckglasgrößen, ganz nach den Erfordernissen vor Ort.

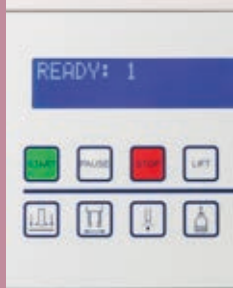


Verzichten Sie auf den herkömmlichen manuellen Transfer von gefärbten Objektträgern vom Färbeautomaten zum Eindeckautomaten und schaffen Sie eine wahrhaft konsolidierte Workstation, indem Sie den Glaseindeckautomaten Leica CV5030 mit dem Leica ST5010 Autostainer XL oder dem Leica ST5020 Multistainer kombinieren.

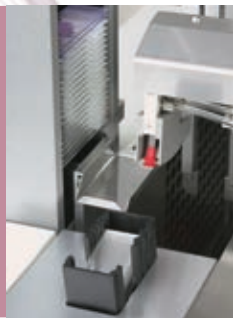
DER GLASEINDECKAUTOMAT, DER SICH AN DIE ANSPRÜCHE IHRES LABORS ANPASST ... ENDLICH!



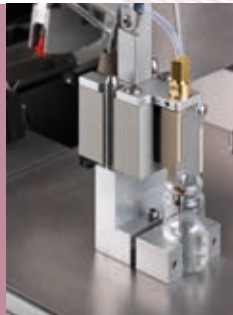
Das anwenderfreundliche Bedienfeld ermöglicht die Anpassung der Einstellungen an die spezifischen Anforderungen Ihres Labors – wählen Sie mühelos die optimale Konfiguration für Ihre Proben.



Die Deckglasstation akzeptiert Deckgläser verschiedener Größen und entsorgt gebrochene Deckgläser automatisch.



In Parkposition bleibt die Düse des Dispensers in Reagenz getaucht, um die Funktionalität des Eindeckflüssigkeitsspenders zu erhalten.



Das Ladegefäß fasst bis zu 60 Objektträger und kann mit Reagenz gefüllt werden.



In Kombination mit dem Leica ST5010 Autostainer XL oder dem Leica ST5020 Multistainer ist der Glaseindeckautomat Leica CV5030 Teil der ersten wirklich integrierte Färbe- und Eindeckstation, die Unabhängigkeit verleiht*.



*in Hörweite

LEICA CV5030 TECHNISCHE DATEN

Gerätetyp	Automatischer Glaseindeckautomat	Fassungsvermögen der Flasche des Eindeckmediums	250 ml
Art der Proben	Schnitte, Ab- und Ausstriche aus Histologie und Zytologie, Monolayer	Rackeingabe	akzeptiert die meisten handelsüblichen Typen (bis zu 60 Objektträger)
Durchsatz	ca. 300 Objektträger/Stunde (ca. 9 Sek./Objektträger)	Rackentnahme ...	Kapazität von 20 oder 30 Objektträgern (bis zu 60 Objektträger)
Deckglasgröße	22 bis 24 x 40 bis 60 mm	Abluftbehandlung	Aktivkohlefilter und Dunstabzugsschlauchsystem
Kapazität des Deckglasmagazins	120 bis 160 Deckgläser (je nach Größe)	Netzspannung	100 bis 250 V AC / 50 bis 60 Hz
Eindeckmedien	akzeptiert handelsübliche Typen	Abmessungen (L x B x H)	420 x 600 x 550 mm
Volumen des Eindeckmediums	Einstellung basierend auf Volumen, Typ und Deckglasgröße	Leergewicht	ca. 57 kg

Zu den weiteren Funktionen des CV5030 gehören optionales nasses oder trockenes Eindecken, Schutz der Dispenserdüse durch Nassparkposition, Speicherfunktion für bis zu vier individuelle Einstellungen, Multisize™ Deckglasmagazin, Glassensor für die automatische Auslese gebrochener Deckgläser, auf Wunsch Transfermodul für die Integration mit dem ST5020 Multistainer.

FÜR WEITERE INFORMATIONEN KONTAKTIEREN SIE BITTE IHRE LEICA VERKAUFSGESELLSCHAFT VOR ORT

Australien:	North Ryde	Tel.: +61 2 8870 3500	Fax: +61 2 9878 1055
Österreich:	Wien	Tel.: +43 1 486 80 50 0	Fax: +43 1 486 80 50 30
Belgien:	Groot Bijgaarden	Tel.: +32 2 790 98 50	Fax: +32 2 790 98 68
Kanada:	Richmond Hill/Ontario	Tel.: +1 905 762 2000	Fax: +1 905 762 8937
Dänemark:	Herlev	Tel.: +45 4454 0101	Fax: +45 4454 0111
Frankreich:	Nanterre Cedex	Tel.: +33 811 000 664	Fax: +33 1 56 05 23 23
Deutschland:	Wetzlar	Tel.: +49 64 41 29 40 00	Fax: +49 64 41 29 41 55
Italien:	Mailand	Tel.: +39 02 574 861	Fax: +39 02 574 03392
Japan:	Tokio	Tel.: +81 3 5421 2800	Fax: +81 3 5421 2896
Korea:	Seoul	Tel.: +82 2 514 65 43	Fax: +82 2 514 65 48

Niederlande:	Rijswijk	Tel.: +31 70 4132 100	Fax: +31 70 4132 109
Volksrepublik China:	Hongkong	Tel.: +852 2564 6699	Fax: +852 2564 4163
Portugal:	Lissabon	Tel.: +351 21 388 9112	Fax: +351 21 385 4668
Singapur		Tel.: +65 6779 7823	Fax: +65 6773 0628
Spanien:	Barcelona	Tel.: +34 93 494 95 30	Fax: +34 93 494 95 32
Schweden:	Kista	Tel.: +46 8 625 45 45	Fax: +46 8 625 45 10
Schweiz:	Heerbrugg	Tel.: +41 71 726 34 34	Fax: +41 71 726 34 44
Vereinigtes Königreich:	Milton Keynes	Tel.: +44 1908 246 246	Fax: +44 1908 609 992
USA:	Bannockburn/Illinois	Tel.: +1 847 405 0123	Fax: +1 847 405 0164

...UND MEHR ALS 100 NATIONALE HÄNDLER

Leica Biosystems – ein internationales Unternehmen mit einem weltweiten, starken Netzwerk an Kundendienstzentren: Für detaillierte Informationen hinsichtlich des Ihnen nächsten Verkaufsbüros oder Händlers besuchen Sie bitte unsere Webseite: LeicaBiosystems.com/de/

Entwickelt und hergestellt gemäß CE- und CSA-Vorschriften. Technische Änderungen ohne vorherige Ankündigung vorbehalten. Diese Produkte sind nur zur In-vitro-Diagnostik bestimmt.

Copyright © 2020 Leica Biosystems Nussloch GmbH, Nussloch, Deutschland, 2020. Alle Rechte vorbehalten. LEICA und das Leica Logo sind eingetragene Warenzeichen der Leica Microsystems IR GmbH. ST5020 und Multisize sind in den USA und ggf. in anderen Ländern eingetragene Warenzeichen der Firmengruppe Leica Biosystems. Andere Logos, Produkt- und/oder Unternehmensnamen können Markenzeichen der jeweiligen Eigentümer sein.

Leica Biosystems ist weltweit führend im Bereich der Workflow-Lösungen und Automatisierung. Als einziges Unternehmen, das sich mit der Gesamtheit der Arbeitsabläufe von der Biopsie bis zur Diagnose beschäftigt, sind wir bestens positioniert, um Hürden zwischen den einzelnen Schritten zu überwinden. Unsere Mission „Bessere Krebsdiagnostik für höhere Lebensqualität“ steht im Mittelpunkt unserer Unternehmenskultur. Unsere einfach anzuwendenden und stets zuverlässigen Angebote sorgen für eine effizientere Gestaltung von Arbeitsabläufen und erhöhen die Diagnosesicherheit. Das Unternehmen ist in mehr als 100 Ländern vertreten. Es verfügt über Produktionsanlagen in 9 Ländern, über Vertriebs- und Serviceorganisationen in 19 Ländern sowie über ein internationales Händlernetz und hat seinen Hauptsitz in Nussloch, Deutschland. Weitere Informationen finden Sie auf LeicaBiosystems.com/de/.